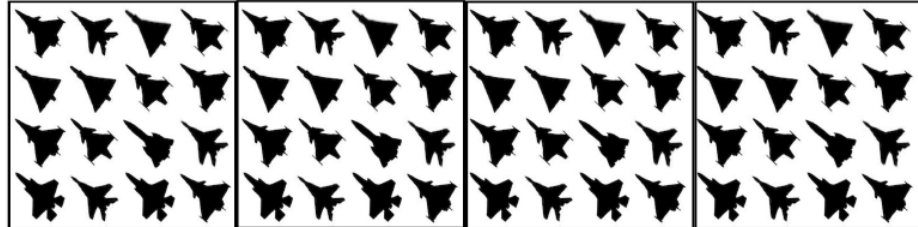


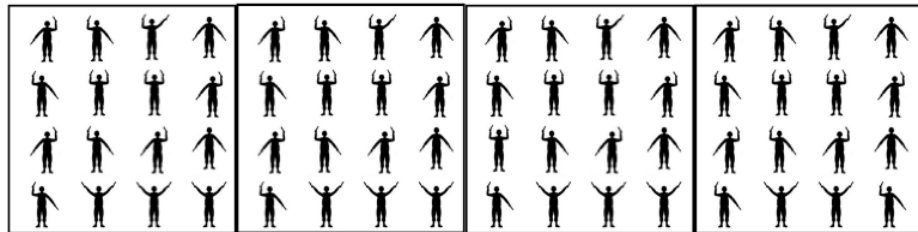
TEST DE APTITUDES

Ejercicio 1

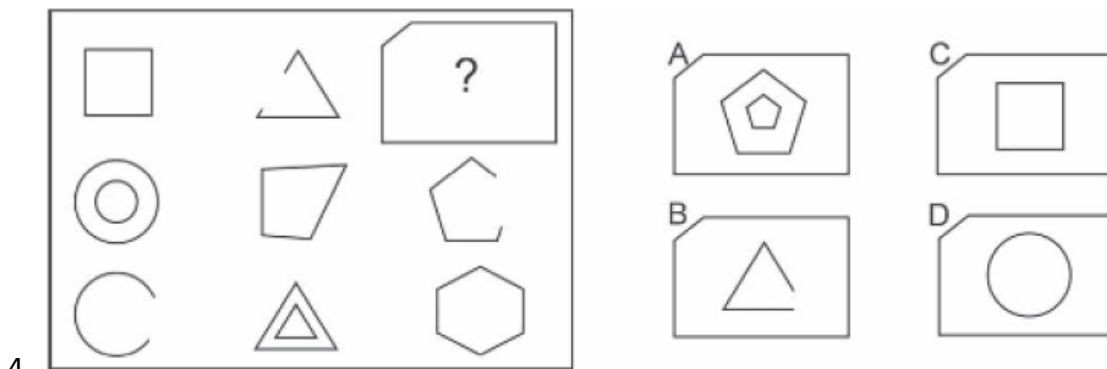
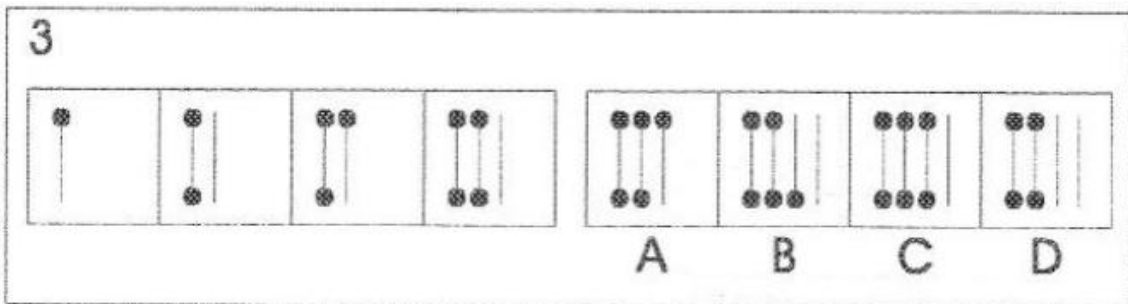


A) Hay 4 iguales B) Hay 3 iguales C) Hay 2 iguales D) Todas son diferentes

Ejercicio 2



A) Hay 4 iguales B) Hay 3 iguales C) Hay 2 iguales D) Todas son diferentes



5. Serie numérica

¿Qué número continúa la serie?

3 – 8 – 15 – 24 – 35 – ?

- A) 46
- B) 47
- C) 48
- D) 49

6. Razonamiento lógico

Todos los ingenieros son creativos. Algunos creativos son artistas.

¿Cuál afirmación es correcta?

- A) Todos los ingenieros son artistas
- B) Algunos ingenieros pueden ser artistas
- C) Ningún creativo es ingeniero
- D) Todos los artistas son ingenieros

7. Serie de letras

¿Qué letra sigue?

B – E – I – N – T – ?

- A) Y
- B) Z
- C) X
- D) W

8. Problema matemático

Un producto cuesta 80€. Tiene un descuento del 25% y luego se le aplica un IVA del 10% sobre el precio rebajado. ¿Cuál es el precio final?

- A) 66€
- B) 67€
- C) 68€
- D) 70€

9. Analogías

Semilla es a árbol como idea es a:

- A) Palabra
- B) Proyecto
- C) Libro
- D) Frase

10. Razonamiento espacial

Si un cubo tiene 6 caras y se pinta completamente, y luego se corta en 27 cubos iguales, ¿cuántos cubos pequeños tendrán exactamente 2 caras pintadas?

- A) 6
- B) 8
- C) 12
- D) 14

11. Atención al detalle

¿Cuál palabra es diferente?

- A) Optimizar
- B) Mejorar
- C) Perfeccionar
- D) Empeorar

12. Series numéricas

¿Qué número continúa la serie?

2 – 6 – 12 – 20 – 30 – 42 – ?

- A) 54
- B) 56
- C) 58
- D) 60

13. Comprensión verbal

“El proyecto fue aplazado debido a imprevistos logísticos.”

¿Qué significa “aplazado”?

- A) Cancelado definitivamente
- B) Retrasado
- C) Acelerado
- D) Terminado antes de tiempo

14. Lógica de tiempo

Si ayer era jueves, ¿qué día será dentro de 4 días?

- A) Lunes
- B) Martes
- C) Miércoles
- D) Jueves

RESPUESTAS

- 1. A
- 2. B
- 3. B
- 4. A
- 5. C
- 6. B
- 7. B
- 8. A
- 9. B
- 10. C
- 11. D
- 12. B
- 13. B
- 14. B